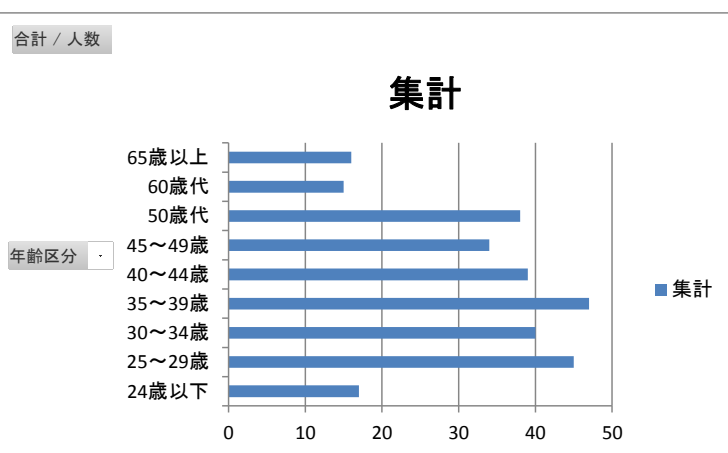


1. 会員全体人数について

・全体では、約300名の活動人数が確認されました。企業の所属人数としては、最大で28名最少で3名という結果です。

・年齢区分としては、35歳～39歳までが47名、25歳～29歳までの人数が45名続いて40歳から44歳までが多い結果となりました。

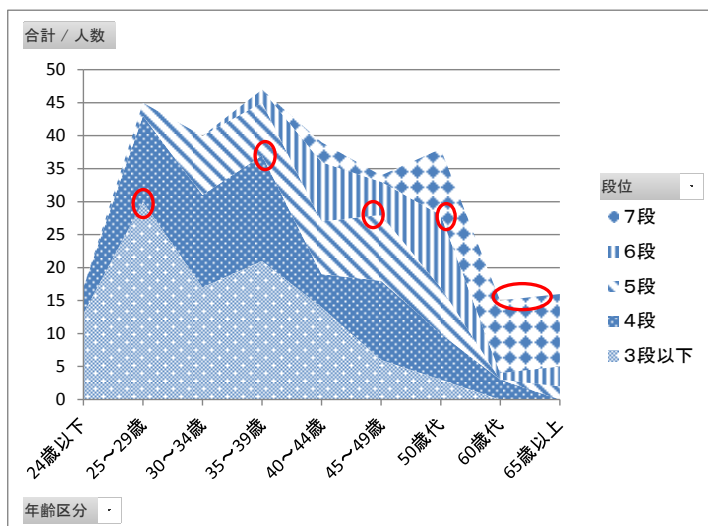
24歳以下	25～29歳	30～34歳	35～39歳	40～44歳	45～49歳	50歳代	60歳代	65歳以上	総計
	9	11	4	3	1				28
2	5		4	2	4	5			22
1	2	4	2	3	1	3	2	2	20
	3	1	3	4	1	4	1	2	19
3	3	7	1	3	2				19
	2		1	1	5	2	2	4	17
	2	6	2		1	2	2	2	17
5	2	1	2	1	1	3	1	1	17
	3	1	6	2	1	2	1		16
	1		1	3	7	4			16
	4	3	1	5		3			16
		2		2	6		2	3	15
	4		6	2		1			13
4	2	1		3			1	1	12
1			1	1		5	3	1	12
	1	1	6		1	1			10
		1	1		2	3			7
1	1		1	3	1				7
			4	1					5
	1	1	1						3
17	45	40	47	39	34	38	15	16	291



2. 段位について

・年齢区分別段位の分布は以下の通りです。段位構成に大きな格差等は見受けられませんが、仮に各段位の人数ピークを○で示しています。3段→4段 4段→5段の間隔が大きくなっている事から、取得までに年数を要している実態があるように見えます。

行ラベル	3段以下	4段	5段	6段	7段	総計	
24歳以下		13	4			17	
25～29歳		30	13	2		45	
30～34歳		17	14	9		40	
35～39歳		21	16	8	2	47	
40～44歳		14	5	8	9	3	39
45～49歳		6	12	10	5	1	34
50歳代		3	7	7	11	10	38
60歳代			3		1	11	15
65歳以上				2	3	11	16
総計		104	74	46	31	36	291



・3段・4段は全体の61%であり半数以上を占めておりその中でも25歳～39歳が約40%を占める構成になっている。

・業務的に忙しい年代であることは事実としても、合同稽古／合宿等への3段・4段（25歳～39歳）参加の可能性が推測できる。

3. その他

男女別に改めて段位と年齢区分を確認すると、男性・女性とも3段以下の人数が最も多く、女性は4段以降の人数が極端に減少する傾向がみられる。

合計 / 人数		列ラベル									
行ラベル		24歳以下	25～29歳	30～34歳	35～39歳	40～44歳	45～49歳	50歳代	60歳代	65歳以上	総計
女		4	9	6	3		2	1	2	2	29
3段以下		3	8	4	2		1				18
4段		1	1	2	1			1			6
5段							1				1
7段									2	2	4
男		13	36	34	44	39	32	37	13	14	262
3段以下		10	22	13	19	14	5	3			86
4段		3	12	12	15	5	12	6	3		68
5段			2	9	8	8	9	7		2	45
6段					2	9	5	11	1	3	31
7段						3	1	10	9	9	32
総計		17	45	40	47	39	34	38	15	16	291

(メモ)